

# Scanner nomade pour tous les environnements

**P-215II**

Scanner portable  
(avec unité Wi-Fi WU10 en option)

**you can\***



  
imageFORMULA

**Canon**

\*Bien sûr, vous pouvez



**imageFORMULA**  
**P-215II**

## Le compagnon idéal des numérisations parfaites, au bureau, en déplacement, à domicile.

Sous Mac ou Windows, « Connectez-Numérisez ».  
Le P-215II intègre le pilote et une version embarquée de l'interface de numérisation. Une fois connecté au port USB, le P-215II est immédiatement prêt à l'emploi pour une productivité maximale.



**VITESSE NOIR ET BLANC**

15 ppm/30 ipm



**VITESSE COULEUR**

10 ppm / 20 ipm



**VOLUMÉTRIE QUOTIDIENNE**

500 numérisations/jour



**ALIMENTATION AUTOMATIQUE DE DOCUMENTS**

20 feuilles

### Numérisation rapide avec une alimentation par port USB

Connecté et auto-alimenté en USB, le scanner imageFORMULA P-215II offre la vitesse de numérisation la plus rapide de sa catégorie, jusqu'à 15 ppm en recto verso, soit 30 images par minute. Son chargeur automatique de 20 feuilles permet aux utilisateurs de numériser efficacement au bureau, en déplacement ou à domicile.



### Simplicité extrême : Connectez - Numérisez... !

Prêt à l'emploi, nul besoin d'installer de logiciel au préalable. Une fois connecté aux ports USB, le P-215II est prêt à numériser. Il intègre le pilote et une version embarquée de l'interface graphique de numérisation «CaptureOnTouch Lite» pour Mac et Windows.

### Compact et très léger

À l'heure de la mobilité, compact et extrêmement léger (1 kg environ), le P-215II se glisse avec votre portable ou vos dossiers pour vous suivre partout en déplacement. D'un design particulièrement soigné et élégant, le P-215II trouvera, à votre retour, naturellement sa place sur votre bureau en entreprise ou à domicile.



### Une qualité d'image élevée

La technologie du traitement d'image de Canon permet une numérisation extrêmement précise à une résolution pouvant atteindre 600 dpi. Un large éventail de fonctions, telles que la détection automatique des couleurs et la reconnaissance de l'orientation du texte, garantissent une qualité de numérisation exceptionnelle, idéale pour la création de PDF-OCR avec fonction de recherche par mot-clé.

### Une prise en charge de supports et de formats variés

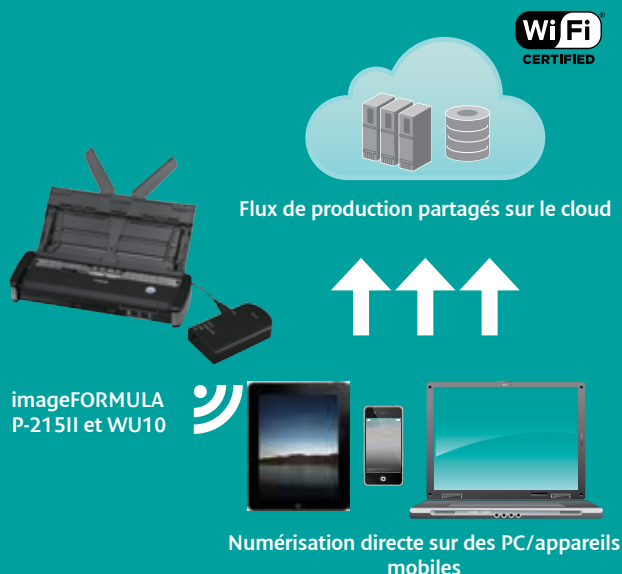
Le scanner P-215II peut numériser différents formats, du traditionnel A4 à des petits documents tels que des cartes de visite. Le Canon imageFORMULA P-215II innove et possède un second chargeur de numérisation de carte dédié. Un mécanisme d'alimentation par va-et-vient sophistiqué assure la numérisation rapide des cartes plastifiées et des cartes embossées au format cartes de visite.



### Intégration dans les flux documentaires

Fourni avec les pilotes ISIS et Twain, le P-215II s'intégrera aisément avec des applications métiers existantes. Des kits de développement de logiciels (SDK) pour CaptureOnTouch et CaptureOnTouch Lite permettent aussi de concevoir des applications qui intègrent directement le P-215II dans les flux documentaires de l'entreprise.

Numérisez sans fil sur des appareils intelligents avec l'unité Wi-Fi WU10 en option. C'est le compagnon idéal du P-215II pour la numérisation vers mobile, tablettes et ordinateurs.



### Unité Wi-Fi WU10 en option

L'unité Wi-Fi WU10 assure une connexion sans fil permettant de numériser vers des terminaux mobiles, sans avoir à se connecter avec un câble. Les entreprises peuvent également mettre en place la numérisation sans fil sur des ordinateurs de bureau avec les logiciels Wireless Connection Setup Tool et Network Monitor. L'unité WU10 est livrée avec une batterie lithium ion rechargeable d'une autonomie de 400 images. La connexion se fait via le port USB de votre scanner mobile Canon et permet de bénéficier d'une numérisation mobile rapide à la demande, quel qu'en soit l'emplacement.

### Application CaptureOnTouch Mobile

Numérisez sur votre iPhone®, iPad® ou tout autre appareil Android avec l'application gratuite CaptureOnTouch Mobile. Cette application est livrée avec des outils de numérisation avancée, tels que la détection automatique du format, le redressement automatique et la suppression de pages blanches permettant d'obtenir des numérisations de haute qualité.

Téléchargez gratuitement l'application CaptureOnTouch Mobile sur Google Play (Android) ou sur l'Apple App Store (iOS).

## Logiciels

Le scanner P-215II inclut les pilotes ISIS et TWAIN compatibles Windows, et les pilotes TWAIN compatibles MAC. Cette compatibilité au protocole logiciel standard de pilotage des scanners assure une interaction parfaite avec vos applications. Le P-215II est aussi livré avec un ensemble de logiciels applicatifs pour répondre à vos besoins de gestion des numérisations.



### CaptureOnTouch

Ce logiciel de capture intuitif permet d'obtenir des résultats exceptionnels rapidement et facilement. CaptureOnTouch dispose d'une interface avec icônes permettant de numériser à différents formats, tels que PDF, PDF-A, TIFF, JPEG, BMP, PPTX et PNG. CaptureOnTouch permet également de capturer des informations directement dans des systèmes de gestion de données et des applications Cloud (compatibles avec Windows et Mac).

### CaptureOnTouch Lite

CaptureOnTouch Lite vous Offre un confort unique et est très pratique en déplacement. Le pilote et l'interface de numérisation sont embarqués dans le P-215II pour une connectivité rapide et sans effort, ne nécessitant pas d'installer des pilotes ou des applications logicielles au préalable (compatible avec Windows et Mac).

### Presto! BizCard

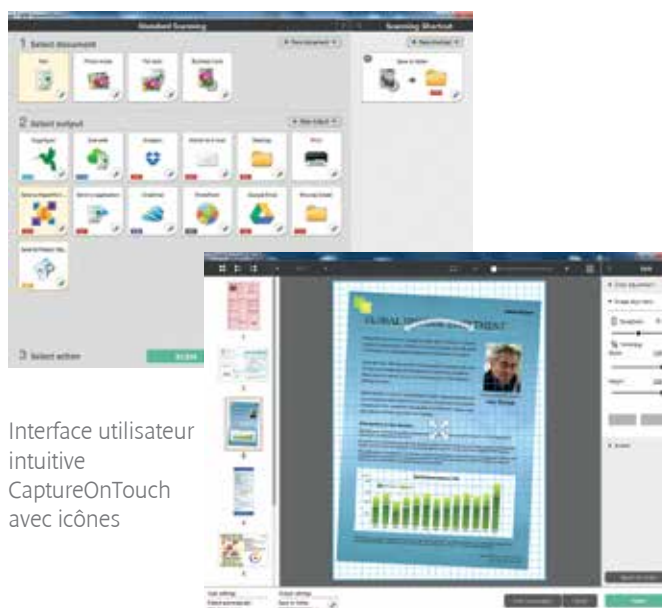
Numérisez les cartes de visite pour organiser les informations importantes au sein d'une base de données (compatible avec Windows et Mac).

### PaperPort

Ce logiciel est une solution simple et rapide pour numériser, organiser, explorer, retrouver et partager l'ensemble de vos documents et photos numérisés sur votre PC (compatible avec Windows uniquement).

### Presto! PageManager

Le logiciel d'archivage simple et puissant, destiné aux utilisateurs de Mac, permet de stocker, organiser et éditer vos documents électroniques (compatible avec Mac uniquement).



Interface utilisateur intuitive  
CaptureOnTouch avec icônes

# Caractéristiques techniques : imageFORMULA P-215II

Type Lecture des documents Résolution optique Source lumineuse Face de numérisation Interface	Scanner de bureau à chargeur Capteur CMOS CIS 1 ligne 600 dpi LED/Diodes électroluminescentes RVB Recto / Verso / Recto-verso en un passage USB 2.0 High Speed (alimentation bus USB 3.0 également prise en charge)		
Dimensions	Bac fermé : 285 (L) x 95 (P) x 40 (H) mm Bac ouvert : 285 (L) x 257 (P) x 202 (H) mm		
Poids	1,0kg environ		
Alimentation	Alimentation bus USB 2.0 : 0,5 A (1,0 A en association avec le câble USB d'alimentation) Alimentation bus USB 3.0 : 0,9 A		
Consommation	Adaptateur secteur en option 6 V c.c. 0,8A Numérisation : 7,0 W (2 x USB 3.0), 4,5 W (1 x USB 3.0), Mode veille : 1,5 W, alimentation coupée : 0 W		
Environnement de fonctionnement Respect de l'environnement	10 - 32,5° C, Hygrométrie : 25 à 80 % (HR) RoHS et ENERGY STAR		
<b>VITESSE DE NUMÉRISATION<sup>1</sup></b>	<b>P-215II</b>		
(A4, Portrait)		avec USB 3.0/ adaptateur secteur	1 USB 2.0
Noir et blanc/niveaux de gris Couleur	200 dpi/300 dpi 200 dpi 300 dpi	15 ppm/30 ipm 10 ppm / 20 ipm 6 ppm / 12 ipm	12 ppm / 14 ipm 10 ppm / 10 ipm 6 ppm / 6 ipm
<b>CARACTÉRISTIQUES DU DOCUMENT</b>	Largeur Longueur Épaisseur Document long Cartes Séparation des documents Capacité du chargeur		
	50,8 - 216mm 70 - 356mm 52 - 128 g/m <sup>2</sup> (0,06 - 0,15 mm) Jusqu'à 1 000mm 54 x 86 x 0,76mm (cartes embossées prises en charge) Patin de séparation 20 feuilles (64g/m <sup>2</sup> )		
<b>Résolution DE SORTIE</b>	150 x 150 dpi, 200 x 200 dpi, 300 x 300 dpi, 400 x 400 dpi, 600 x 600 dpi		
Mode	Noir et blanc, diffusion d'erreur, amélioration poussée du texte II, niveaux de gris 8 bits : (256 niveaux), couleur 24 bits, détection automatique des couleurs		

<b>FONCTIONS SPÉCIALES</b>	Détection automatique du format de page, redressement, correction tridimensionnelle des couleurs, suppression des couleurs (RVB), détection automatique des couleurs, correction des ombres, amélioration du texte, MultiStream, courbe Gamma prédéfinie, panneau de numérisation, pré-numérisation, rotation des images, suppression des pages blanches, sélection de la face de numérisation, paramétrage de la zone de numérisation, détection de l'orientation du texte, numérisation continue, bords accentués, réduction du moiré, réduction de la transparence/suppression d'arrière-plan, réglage du contraste, dérive de couleur, lissage du fond, suppression des ombres, définition automatique de la résolution	
<b>LOGICIELS COMPLÉMENTAIRES</b> Pour système d'exploitation Windows	Pilote ISIS / TWAIN (Windows XP Pro/XP Home/VISTA/7/8) CaptureOnTouch <sup>2</sup> CaptureOnTouch Lite <sup>2</sup> Nuance PaperPort Presto! BizCard Reader Module logiciel pour : Evernote, Google Drive™, SharePoint®, SugarSync, Dropbox et OneDrive	
	Pour Mac OS	Pilote TWAIN (Mac OS 10.5-10.9/Prend en charge OS X Lion) CaptureOnTouch <sup>2</sup> CaptureOnTouch Lite <sup>2</sup> Presto! PageManager Presto! BizCard Reader Module logiciel pour : Evernote, Google Drive, SharePoint®, SugarSync et Dropbox
	Options	Boîtier de partage réseau Silex DS-4000U2 Scan-and-Print (conversion USB vers interface réseau), adaptateur secteur, étui de transport, unité Wi-Fi WU10 en option
	Consommables	Patin de séparation, kit de remplacement des rouleaux d'alimentation
	Volumétrie	500 numérisations/jour
<sup>1</sup> La vitesse de numérisation (via USB) dépend des spécifications du PC/Mac et des paramètres des fonctions. <sup>2</sup> Les kits de développement logiciel sont disponibles via le programme Canon Business Solutions Developer - <a href="http://www.canon.europe.com/bsd">www.canon.europe.com/bsd</a> Pour des raisons de lisibilité certaines images sont des simulations. Toutes données basées sur les méthodes de tests standards Canon. Cette brochure et la fiche technique du produit ont été élaborées avant la date de lancement du produit. Caractéristiques sujettes à modifications sans préavis.™ et® Tous les noms de sociétés et/ou de produits sont des marques commerciales et/ou marques déposées de leurs fabricants respectifs sur leurs marchés et/ou dans leurs pays.		

# Caractéristiques de l'unité Wi-Fi WU10 en option

Type Dimensions : (L x P x H) Poids Interface	Wi-Fi en option et alimentation 125 x 71 x 31,7 mm Unité principale 125 g/Batterie 44,5 g Hôte USB pour connexion au scanner
<b>ALIMENTATION</b>	Adaptateur secteur ou batterie Lithium-Ion
Numérisations par charge : (A4, 200 dpi, couleur)	400 images (à pleine charge)
Consommation électrique	Puissance maximale : 12 W/Arrêt : 0 W

<b>SPÉCIFICATIONS WI-FI</b> Mode d'utilisation Débit binaire : (valeurs théoriques)	Mode Point d'accès/Station  IEEE802.11b : 11 Mbit/s max. IEEE802.11g : 54 Mbit/s IEEE802.11n : 300 Mbits/s
Fréquence Sécurité Wi-Fi	2,4 GHz WPA-PSK (TKIP/AES) WPA2-PSK (TKIP/AES) WEP (64/128 bits) WPS (Wi-Fi Protected set-up) pris en charge
<b>LOGICIELS FOURNIS</b> Pour Mac et Windows	Utilitaire Canon de connexion sans fil du scanner, supervision réseau
Systèmes d'exploitation mobiles	Applications mobiles disponibles pour Android et Apple iOS



Partner Programme



Canon Electronics Inc  
[canon.com](http://canon.com)

Canon Europe  
[canon-europe.com](http://canon-europe.com)

French Edition  
© Canon Europa N.V., 2014

Canon France  
17, quai du Président Paul Doumer  
92 414 Courbevoie Cedex  
Tel. : 01 41 99 76 04  
[canon.fr](http://canon.fr)

RCS Nanterre  
n° SIRET 738 205 269 01 395