

Multifonction couleur

RICOH MP C6502/MP C8002

RICOH
imagine. change.
imaginer. changer.

Copieur Imprimante Télécopieur Numériseur



MP C6502

65 ppm
monochrome
et couleur

MP C8002

80 ppm
monochrome
et couleur

Tout gérer avec une couleur de qualité supérieure

La combinaison de la vitesse et de la qualité n'a jamais offert d'avantages plus évidents. L'appareil multifonctions numérique couleur RICOH® MP C6502/MP C8002 utilise la technologie laser de pointe pour produire rapidement des documents de couleur de qualité exceptionnelle dans les bureaux et les services de graphisme à volume élevé. Cet appareil novateur offre un contrôle intuitif de bout en bout pour améliorer les flux de travaux quotidiens. Tirez parti d'une qualité d'image incroyable, d'un traitement du papier amélioré et d'options de finition robustes en gardant plus de travaux à l'interne. Transformez votre appareil multifonctions en portail d'information en vous connectant au nuage à partir de votre téléphone intelligent, de votre tablette ou d'un autre appareil sans fil et utilisez ces systèmes puissants pour imprimer, partager et découvrir la valeur de la commodité personnalisée. Utilisez-le comme système principal autonome ou comme partie intégrante d'une stratégie de services de gestion de documents (MDS) Ricoh et augmentez la productivité à l'échelle de l'organisation.

- Imprimez des documents couleur ou noir et blanc à une vitesse de 65 ou 80 ppm
- Impressionnez les clients avec une résolution d'image couleur allant jusqu'à 1 200 x 4 800 dpi
- Produisez des documents avec des tailles de papier allant jusqu'à 13 x 19,2 po
- Capacités de numérisation améliorées
- Capacité de papier jusqu'à 8 100 feuilles
- Capacités de finition en ligne complètes



Ajouter une touche d'extraordinaire à son quotidien

Rehausser la performance grâce aux fonctions à volume et à impact élevés

Une qualité d'image sans précédent

Faites profiter votre bureau d'une qualité d'impression de production. Atteignez la résolution la plus élevée sur le marché, soit jusqu'à 1 200 x 4 800 dpi — de la première impression à la dernière grâce à l'appareil MP C6502/MP C8002 de Ricoh. La nouvelle technologie de pointe nommée laser à cavité verticale émettant par la surface (VCSEL) aide à obtenir un enregistrement plus clair et un remplissage plus précis pour le texte et les images. Le système émet simultanément 40 rayons laser pour assurer une densité des couleurs précise pour des temps d'impression incroyables, il ajuste également le papier automatiquement pour que les graphiques correspondent davantage au recto et au verso de chaque feuille.



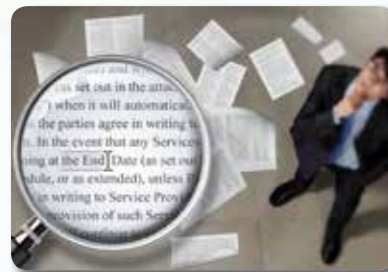
Meilleure productivité

Le système MP C6502/MP C8002 de Ricoh est un gage de productivité. L'appareil produit jusqu'à 80 impressions par minute pour un débit rapide couleur à volume élevé. Tirez parti de sa numérisation rapide recto-verso à un seul passage qui numérise les deux côtés de l'original en un seul passage. Rechargez le papier et remplacez le toner sans interrompre les tirages d'impression pour un temps de disponibilité continu et une productivité maximale. Utilisez l'option de navigateur Web intégré et connectez-vous à l'environnement en nuage intégré (ICE) de Ricoh pour numériser des documents, envoyer des fichiers aux services Web populaires, imprimer sur le terrain et bien plus, en appuyant sur un bouton - sans nécessiter de solution logicielle sur site.



Intégration des procédures pour rationaliser les flux des travaux

Combinez des capacités avancées d'impression, de copie, de télécopie et de numérisation en un seul système conçu pour gagner de l'espace, et réduire les étapes inutiles ainsi que les coûts d'exploitation. Le système MP C6502/MP C8002 de Ricoh inclut la gestion de numérisation distribuée (DSM) pour un contrôle centralisé de la numérisation qui automatise les tâches documentaires et permet d'obtenir un flux des travaux plus rapide et plus efficace tout en respectant des permissions, des règles, des préférences de livraison, et plus, spécifiques à l'utilisateur. Utilisez la nouvelle fonction de numérisation intégrée de reconnaissance optique de caractères (ROC) pour créer des fichiers PDF interrogeables pour l'indexation et la récupération avancées des documents numérisés. Envoyez facilement des fichiers couleur volumineux en tant que PDF à haute compression. La fonction de copie de carte d'identité permet à l'utilisateur de photocopier les deux côtés des documents, formulaires et cartes d'identité sur un seul côté de la feuille.



Réaliser les projets quotidiens avec facilité

Un grand panneau de contrôle tactile couleur permet aux utilisateurs de configurer des raccourcis pour un accès pratique en une seule étape à des tâches et fonctions précises. Apportez vos projets avec vous puisque le panneau de contrôle est doté d'un port USB et d'une fente pour carte SD. Grâce à un ensemble de technologies pour minimiser les erreurs de chargement, ces modèles fonctionnent de façon stable même lorsqu'ils impriment à haute vitesse. Des images évoluées animées en temps réel et d'autres caractéristiques permettent aussi d'assurer qu'en cas d'erreur de chargement, le dépannage est rapide, facile et sans stress.





Conçu pour présenter les meilleures idées

Ajouter de la couleur pour avoir un impact

Le nouveau toner PxP® EQ élargit l'espace couleur pour une gestion évoluée de la couleur. Étant donné que le toner fond à une basse température, il exige moins d'énergie et minimise les coûts d'exploitation - ce qui le rend idéal pour les services graphiques internes soucieux de la qualité et du budget. Le système Ricoh MP C6502/ MP C8002 offre une reconnaissance des couleurs systématiquement stable qui minimise significativement les marques en bande, les vides et l'effet de vague. Des pilotes d'impression avancés offrent une souplesse incroyable pour que les utilisateurs puissent ajuster les couleurs, la luminosité, la saturation, entre autres, pour répondre à toute demande de couleur. De plus, les utilisateurs peuvent tirer parti du contrôleur d'impression Fiery® E-22B puissant et convivial pour des flux de travaux couleur encore plus complexes dans les environnements Windows ou Mac, permettant un contrôle de niveau supérieur et sans effort de l'impression et de la couleur.



Gérer plusieurs médias

Produisez plus de tâches à l'interne — incluant le publipostage, les propositions, les livrets, les guides, et plus — grâce à une vaste gamme de caractéristiques de traitement du papier. Le système à grande capacité Ricoh MP C6502/MP C8002 prend en charge jusqu'à 8 100 feuilles afin d'assurer que même les groupes de travail les plus nombreux peuvent maintenir leur efficacité. Il prend aussi en charge des stocks de papier plus épais pour une impression recto-verso avec un poids allant jusqu'à 142 lb Index (256 g/m²) et jusqu'à 110 lb Cover (300 g/m²) pour l'impression recto au moyen du bac à grande capacité RT4030 ou du bac auxiliaire. Le système peut travailler avec du papier de taille 13 x 18 po pour une impression à papier perdu et jusqu'à 11 x 17 po pour l'impression d'affiches.



Achever ce qui a été commencé

Utilisez l'appareil Ricoh MP C6502/MP C8002 pour créer un large éventail de documents professionnels impressionnants sur demande et éliminez l'impartition onéreuse. Réalisez des documents des plus percutants grâce aux diverses options de pliage en utilisant l'unité de pliage multiple FD4000. Tirez parti entre autres des options d'agrafage, de perforation et d'agrafage à cheval pour répondre aux exigences uniques et aux délais d'exécution rapides. La nouvelle option de finition de livrets prépressés garantit des livrets soignés, minces et beaucoup plus faciles à manipuler.



Un contrôle complet pour les groupes de travail plus importants

Maintenir l'efficacité énergétique pour son environnement

Le système Ricoh MP C6502/MP C8002 permet aux utilisateurs de réaliser plus de tâches tout en réduisant la consommation d'électricité typique (TEC). Grâce à la minuterie hebdomadaire, le système peut être programmé afin d'être mis en marche ou mis hors tension pour travailler - et économiser - comme vous le souhaitez. L'impression recto-verso par défaut réduit les coûts de papier et d'exploitation sans compromettre la qualité.



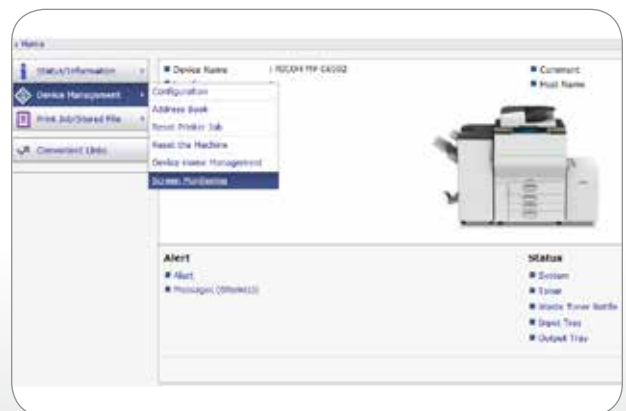
Protéger l'intégrité des documents

Le système Ricoh MP C6502/MP C8002 est muni de caractéristiques évoluées qui aident les organisations à répondre aux besoins de sécurité accrus d'aujourd'hui. L'appareil inclut l'authentification de l'utilisateur pour autoriser l'accès aux fonctions essentielles de l'appareil multifonctions seulement aux utilisateurs qui possèdent un nom d'utilisateur et un mot de passe valides. De plus, les documents stockés peuvent être relâchés uniquement par les utilisateurs autorisés. Les administrateurs peuvent fixer des quotas pour les utilisateurs individuels ou les groupes de travail pour réduire l'impression couleur excessive et limiter l'accès à certaines fonctions. En outre, le système de sécurité par écrasement des données (DOSS) détruit les images et les données latentes sur le disque dur (DD).



Gérer la performance facilement et à distance

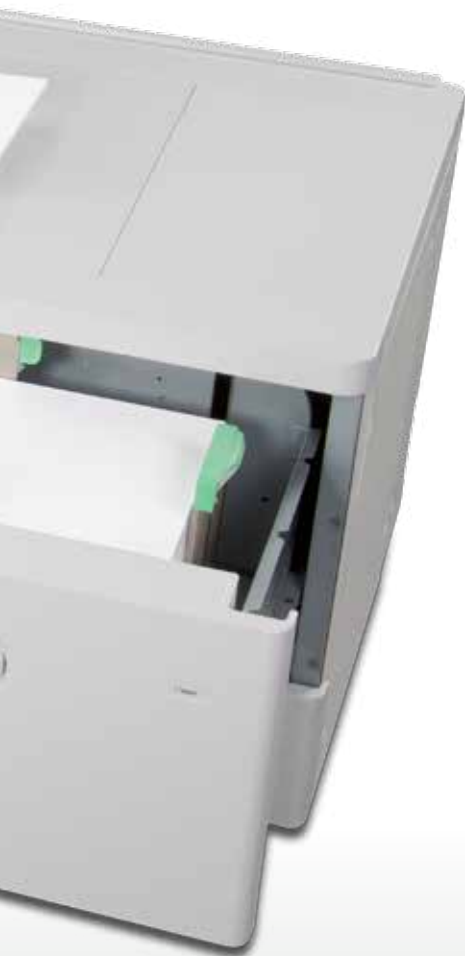
La nouvelle interface utilisateur à distance permet de surveiller le panneau, ce qui aide à accélérer la résolution de problèmes et à maximiser la productivité du personnel informatique. Les administrateurs peuvent aussi surveiller l'utilisation du système Ricoh MP C6502/MP C8002 — ou d'un parc complet — grâce à la fonctionnalité de gestion d'appareil @Remote intégré, ou il peut être géré par l'une des autres solutions de parc @Remote. Les administrateurs peuvent contrôler les tendances d'utilisation, recueillir et enregistrer les données de lecture de compteur et générer une vaste gamme de rapports d'utilisation, notamment les rapports verts @Remote, pour assurer que les initiatives écologiques atteignent les objectifs.



Des fonctions novatrices pour un flux des travaux rapide, flexible et abordable



Ricoh MP C6502/MP C8002



- 1 Imposeurs de couverture CI4010 et CI4020 (facultatifs) :** chargez des feuilles préimprimées à partir d'une ou deux sources pour obtenir des couvertures avant ou arrière.
- 2 Boîte aux lettres de 9 tiroirs CS4010 (facultative) :** conservez les documents de plusieurs utilisateurs séparés grâce à la boîte de 9 tiroirs.
- 3 Finisseur de livrets de 2 000 feuilles SR4100 (facultatif) :** produisez des livrets de couleur de façon économique avec le finisseur de livret en ligne. Offert aussi avec l'unité de perforation en option.
- 4 Finisseurs SR4090 et SR4110 (présentés) de 3 000 feuilles (facultatifs) :** choisissez l'option d'agrafage de 65 ou 100 feuilles avec la capacité de produire des documents de taille allant jusqu'à 13 x 19,2 po. Ajoutez l'unité de perforation facultative pour une flexibilité accrue.
- 5 Unité de pliages multiples FD4000 (facultative) :** effectuez plusieurs plis différents pour créer un grand nombre de documents finis.
- 6 Unité de finition de livrets de production BK5010e (facultative) :** vous permet d'agrafer à cheval jusqu'à 30 feuilles pour créer des livrets de 120 pages.
- 7 GBC StreamPunch™ (facultatif) :** créez des livres à reliure de qualité professionnelle avec la perforation en ligne en plusieurs styles.
- 8 Chargeur recto-verso en un seul passage de 8 220 feuilles (standard) :** offre la numérisation recto-verso couleur en un seul passage à une vitesse de 220 spm.
- 9 Panneau de contrôle VGA de couleur avec entrées SD/USB (standard) :** naviguez facilement d'une tâche à l'autre du bout d'un doigt au moyen de l'écran tactile intuitif doté d'un port USB et d'une fente pour cartes SD.
- 10 Minuterie de mise en marche/hors tension (standard) :** économisez l'énergie et minimisez l'attente en allumant ou en éteignant automatiquement l'appareil MFP à des heures prédéterminées.
- 11 Recto-verso automatique (standard) :** économisez le papier et l'espace de classement avec la fonction recto-verso automatique standard qui fonctionne à la même vitesse que la production recto.
- 12 Technologie de toner VCSEL et PxP-EQ (standard) :** le laser à cavité verticale émettant par la surface et le toner de qualité supérieure assurent des couleurs plus vives et des gradations douces pour améliorer les reproductions de texte, photographiques, graphiques et des lignes de trait.
- 13 Disque dur de 640 Go (standard) :** protégez les documents avec le système de sécurité par écrasement des données (DOSS), le chiffrement des données, l'impression verrouillée, et plus (la capacité pour l'impression verrouillée est 170 Go).
- 14 Soutien des médias lourds et surdimensionnés :** accepte des tailles de papier de 13 x 19,2 po et des médias lourds (jusqu'à 110 lb Cover par le bac auxiliaire et le bac LCT RT4030) pour offrir encore plus d'options pour la production à l'interne.
- 15 Bacs de papier (standard) :** sources de papier standard incluant 2 bacs tandem de 1 250 feuilles, 2 bacs de papier de 550 feuilles et 1 bac auxiliaire de 100 feuilles pour une capacité totale de 3 700 feuilles. Avec sources de papier additionnelles, ce système peut contenir jusqu'à 8 100 feuilles.
- 16 Bacs à grande capacité RT4030 (présenté) et RT4020 (facultatifs) :** le bac LCT RT4030 de 2 200 feuilles utilise le bac auxiliaire du système pour un chemin de papier direct afin de permettre un chargement fiable de médias allant jusqu'à 110 lb Cover (300 g/m²) et jusqu'à 13 x 19,2 po. Choisissez le bac LCT RT4020 de 4 400 feuilles pour traiter les tailles de papier allant jusqu'à 8,5 x 11 po et un poids de média allant jusqu'à 80 lb Cover (216 g/m²).
- 17 Compatibilité accrue :** ces systèmes s'intègrent rapidement grâce à leur compatibilité intégrée aux environnements Mac et PC sur les réseaux LAN et sans fil.

Ricoh MP C6502/MP C8002

SPÉCIFICATIONS DU SYSTÈME

Spécifications

Vitesse de sortie (LTR)	MP C6502 : 65 ppm (C/NB) MP C8002 : 80 ppm (C/NB)
Chargeur de documents	SPDF Standard 220 feuilles avec numérisation couleur recto-verso à un seul passage
Panneau de contrôle	Écran tactile VGA couleur de 9"
Résolution de copie	600 dpi
Couleur/teintes de gris	256 niveaux
Indicateur de quantité	1 - 9 999
Taille d'origine	Jusqu'à 11" x 17" (279,4 x 431,8 mm) (à partir du plateau)
Temps de préchauffage	50 sec (à partir de l'alimentation principale)
Temps de récupération	MP C6502 : 50 sec (à partir du mode veille) MP C8002 : 45 sec (à partir du mode veille)
Vitesse de première copie	MP C6502 : 5,3/7,2 sec (NB/C) MP C8002 : 4,6/6,2 sec (NB/C)
Capacité de papier	Bac 1 : 1 250 feuilles x 2 Bacs 2 - 3 : 550 feuilles x 2 Bac auxiliaire : 100 feuilles
Capacité totale de papier	3 700 (std)/8 100 feuilles (max)
Taille du papier	Bac 1 : 8,5" x 11" Bacs 2 - 3 : 5,5" x 8,5" à 13" x 19,2" Bac auxiliaire : 5,5" x 8,5" à 13" x 19,2"
Poids du papier	Bac 1, 2 et 3 : 14 lb Bond - 142 lb Index (52 - 256 g/m) Bac auxiliaire : 14 lb Bond - 110 lb Cover (52 à 300 g/m) Recto-verso : 14 lb Bond - 142 lb Index (52 - 256 g/m)
Agrandissement	7 réductions et 5 agrandissements
Zoom	25 % à 400 % en incréments de 1 %
Alimentation électrique	MP C6502 : 120V/20A/60Hz (dédié) MP C8002 : 208-240V/20A/60Hz (dédié)
Consommation d'électricité typique (TEC)	MP C6502 : 5,08 kWh/semaine MP C8002 : 6,37 kWh/semaine
Consommation d'électricité max.	MP C6502 : 1 920W ou moins MP C8002 : 2 400W ou moins
Dimensions (LxPxH)	29,5" x 34,9" x 48,3" (750 x 886 x 1 226 mm) (incl. SPDF)
Poids	Moins de 531 lb (241 kg)

Caractéristiques du copieur

Indicateur écologique, minuterie démarrage/arrêt, minuterie d'arrêt auto, affichage simplifié, sélection auto du papier, démarrage auto, autobasculement, densité image auto, calibration image auto, modes effacer/convertir/superposer la couleur, rotation d'image, assemblage par rotation, copie interrompue, préréglage de tâches, onglets, création couleur/images, programmation/ajustement de l'équilibre des couleurs, ajustement/déplacement ou suppression des marges, multiples caractéristiques de sécurité (DOSS, chiffrement des données (AES256bit/SHA2), authentification, contrôle des copies non autorisées, établissement de quota, SMTP au lieu de SSL, certification de critères communs (IEEE2600.1), importation/exportation des réglages de préférence, interface utilisateur à distance

Spécifications de l'imprimante (standard)

UC	Intel® Celeron® Processor P4505 - 1,86 GHz
Mémoire vive	2,5 Go
DD	640 Go (320 Go x 2) (partagé)
Résolution d'impression max.	1 200 x 4 800 dpi via VCSEL
Interfaces standard	Ethernet (10/100/1000Base-TX), USB2.0 Type A/Type B, fente SD
Interfaces facultatives	IEEE 1284/ECP, LAN sans fil (IEEE802.11a/b/g/n)
Protocole réseau	TCP/IP (IPv4, IPv6), IPX/SPX (avec option)
Système d'exploitation	Windows XP/Vista/7/Server 2003/Server 2003R2/Server 2008/Server 2008R2; Netware 6.5; Unix Sun Solaris, HP-UX, SCO OpenServer, RedHat Linux, IBM AIX; MAC OS X 10.2 ou plus récent; SAP R/3; passerelle NPDS; IBM Series AS/400 utilisant OS/400 Host Print Transform
Pilotes d'impression	PCL5c, PCL6, PDF, Adobe PS3 (facultatif), XPS, IPDS (facultatif)
Polices	PCL : 45 personnalisables + 13 internationales; PDF : 136 Roman; IPDS : 108 Roman (facultatif)
Caractéristiques de l'imprimante	Impression échantillon/verrouillée/en suspens/ prévue/stockée, impression PDF direct, simulation CLP, Mail-to-Print, soutien Bonjour (Rendezvous), impression directe à partir du média (impression à partir de USB/SD), pilote mobile, impression d'affiche, avancement auto des tâches, impression WS, WPS (configuration protégée Wi-Fi), XPS

Caractéristiques du numériseur (standard)

Résolution de numérisation	Jusqu'à 600 dpi
Zone de numérisation	Jusqu'à 11,7" x 17" (297 x 432 mm)
Vitesse de numérisation (NB/C)	Recto : 120 ipm; Recto-verso : 220 ipm
Format de sortie	Feuille simple : TIFF/JPEG/PDF/ haute compression PDF/PDF-A Feuilles multiples : TIFF/PDF/haute compression PDF/PDF-A
Compression	NB - 1 bit (MH/MR/MMR/JBIG2), Teintes de gris (JPEG), couleur - JPEG
Interfaces compatibles	10/100/1000Base-TX, LAN sans fil (IEEE802.11 a/b/g/n), USB2.0 Type A, fente pour carte SD
Authentification	SMTP/POP avant SMTP
Fonctions du numériseur	Photo NB/C, texte NB/C, ACS, densité auto, rotation d'image, taille mixte/ SADF/ mode lot, réduction et agrandissement, numérisation divisée, Scan-to Email/SMB/FTP/ URL/NC/PDF/A/PDF avec signature numérique/ PDF interrogeables, numérisation TWAIN, numérisation USB/SD2.0, soutien LDAP, envoi universel, gestion de numérisation distribuée, aperçu avant transmission, numériseur WS

Spécifications du serveur de documents (standard)

Stockage de document (max)	3 000
Pages par document (max)	3 000
Pages stockées (max)	15 000
Gestion de dossier	Oui (protection par mot de passe)

Spécifications du télécopieur (option)

Circuit	PSTN, PBX
Compatibilité	ITU-T (CCITT) G3, option G3 suppl.
Résolution	200 x 100/200 dpi (400 dpi avec mémoire SAF facultative)
Compression	MH, MR, MMR, JBIG
Vitesse du modem	33,6 K - 2 400 bps
Vitesse de transmission	G3 : environ 2 sec
Mémoire de sauvegarde	1 heure
Composition rapide	2 000 numéros
Composition de groupe	100 groupes (500 par groupe)
Capacité de mémoire SAF	Standard : 4 Mo (environ 320 pages), Max. : 28 Mo (environ 2 240 pages avec option mémoire)
Fonctions de télécopie	Détection de document mal placé, Direct MTP, télécopie par Internet (T.37), télécopie LAN, télécopie par IP (T.38), télécopie à distance (facult.), acheminement à courriel/dossier, télécopie sans papier, soutien LDAP

Accessoires

Bac à grande capacité RT4030 DLT (LCT)	2 200 feuilles Taille du papier : Jusqu'à 13" x 19,2" Poids du papier : 14 lb - 110 lb Cover (52 à 300 g/m ²) Taille : 34,2" x 28,7" x 25,9" (869 x 730 x 658 mm) Poids : 180 lb (82 kg)
Bac à grande capacité RT4020 (LCT)	4 400 feuilles Taille du papier : 8,5" x 11" Poids du papier : 14 lb - 80 lb Cover (52 - 216 g/m ²) Taille : 19,7" x 21,3" x 24,6" (500 x 540 x 625 mm) (avec unité LG) Poids : 44 lb (20 kg)
Imposeur de couverture à une seule source C14010	Tailles du papier : 5,5" x 8,5" - 11" x 17" Poids du papier : 17 lb Bond - 80 lb Cover (64 - 216 g/m ²) Capacité d'empilage : 200 feuilles x 1 bac
Imposeur de couverture à deux sources C14020	Tailles du papier : 5,5" x 8,5" - 13" x 19" Poids du papier : 17 lb Bond - 80 lb Cover (64 - 216 g/m ²) Capacité d'empilage : 200 feuilles x 2 bacs
Finisseur SR4090 de 3 000 feuilles avec agrafeur de 65 feuilles	250 feuilles (8,5" x 11" ou plus petit) 50 feuilles (8,5" x 14" ou plus grand) Capacité (bac de décalage) : 8,5" x 11" : 3 000 feuilles 8,5" x 14" - 13" x 19,2" : 1 500 feuilles Taille du papier : 5,5" x 8,5" - 13" x 19,2" Poids du papier : Bac d'épreuve : 14 lb Bond - 80 lb Cover (52 - 220 g/m ²) Bac de décalage : 14 lb Bond - 110 lb Cover (52 - 300 g/m ²) Agrafage : 8,5" x 11" - 11" x 17" : 65 feuilles Taille : 25,8" x 24,1" x 37,8" (657 x 613 x 960 mm) Poids : 117 lb (53 kg)
Finisseur SR4110 de 3 000 feuilles avec agrafeuse de 100 feuilles	500 feuilles (8,5" x 11" ou plus petit) 250 feuilles (8,5" x 14" ou plus gros) Capacité (bac de décalage) : 8,5" x 11" - 3 000 feuilles (LEF) 8,5" x 11" - 11" x 17" - 1 500 feuilles (LEF) 12" x 18" - 13" x 19" - 1 000 feuilles (SEF) Poids du papier : 5,5" x 8,5" - 13" x 19" Poids du papier : Bac d'épreuve : 14 lb Bond - 80 lb Cover

Agrafage	(52 - 216 g/m ²) Bac de décalage : 14 lb Bond - 110 lb Cover (52 - 300 g/m ²) 8,5" x 11" : 100 feuilles 8,5" x 14" - 11" x 17" - 50 pages 31,7" x 28,7" x 38,5" (806 x 730 x 980 mm) 165 lb (75 kg)
Taille	
Poids	
Finisseur de livret SR4100 de 2 000 feuilles	
Capacité (bac d'épreuve)	250 feuilles (8,5" x 11" ou plus petit) 50 feuilles (8,5" x 14" ou plus grand) Capacité (bac de décalage) : 8,5" x 11" - 2 000 feuilles (LEF) 8,5" x 11" - 13" x 19,2" - 1 000 feuilles (SEF) Taille du papier : 5,5" x 8,5" - 13" x 19,2" Poids du papier : 14 lb Bond - 80 lb Cover (52 - 220 g/m ²) Agrafage : 8,5" x 11" - 11" x 17" : 65 feuilles Agrafage à cheval : 8,5" x 11" - 13" x 18" : 20 feuilles Taille : 25,8" x 24,1" x 37,8" (657 x 613 x 960 mm) Poids : 117 lb (53 kg)
Unité de pliage multiple FD4000	
Type de pliage:	Mode feuille simple : pliage en Z, demi-pli, pliage de lettre interne, pliage de lettre extérieur, parallèle double, pli double Mode feuilles multiples : même chose que Mode feuille simple; jusqu'à 3 feuilles. Mode feuille simple : pliage en Z : 8,5" x 11" - 12" x 18"; demi-pli : 8,5" x 11" - 13" x 19,2"; pliage de lettre : 8,5" x 11" - 12" x 18"; parallèle double/pli double : 8,5" x 11" - 12" x 18" Mode feuille multiple : Demi-pli : 8,5" x 11" - 13" x 19,2"; Pliage de lettre (extérieur) : 8,5" x 11" - 8,5" x 14"; Pliage de lettre (intérieur) : 8,5" x 11" - 12" x 18" 18,5" x 38,5" x 28,75" (470 x 980 x 730mm) 203 lb (92 kg)
Taille	
Poids	
GBC StreamPunch™	
Taille du papier perforé	8,5" x 11" (LEF)
Poids du papier	20 lb Bond - 110 lb Index (216 g/m ²)
Séries de modèles	CombBind®, Twin Loop Wire (2:1 ou 3:1), ColorCoil®, VeloBind®, Three-Ring, ProClick®
Unité de finition de livrets de production BK5010e	
Taille du papier	8,5" x 11" - 11" x 17"
Poids du papier	16 lb Bond - 110 lb Index (216 g/m ²)

Accessoires additionnels

Unité de perforation PU5000; unité de perforation PU3060; unité de bac 11" x 17" Type M2; trousse de sécurité des données copiées Type G; unité Adobe PostScript3 Type M2; IEEE802.11a/g/n Type M2; carte IEEE1284 I/F Type A; trousse d'interface G3 Type M2; bac de copie Type M2; unité de mémoire de télécopie Type B 32 Mo; unité ROC Type M2; unité IPDS Type M2; carte SD pour impression Netware Type M2; option de télécopieur Type M2; unité de connexion de télécopieur Type M2; lecteur de carte intelligent Type M2, système de sécurité par écrasement des données (DOSS) Type H (certifié ISO15408), unité de boîte aux lettres de 9 tiroirs CS4010, navigateur Web (facultatif) pour l'intégration à l'environnement en nuage intégré de Ricoh (ICE) (facultatif), intégration à Device Manager NX (facultatif)

Spécifications du contrôleur couleur Fiery E-22B

Type de contrôleur	Type intégré
Plateforme Fiery	FS100
Vitesse d'impression continue maximale	MP C6502 : 65 ppm NB et couleur MP C8002 : 80 ppm NB et couleur
UC	Processneur Intel G850 2,9 GHz
Interface hôte	11000Base-T/100Base-TX/10Base-T
Mémoire	2 Go
DD interne	500 Go
Système d'exploitation	Linux
Protocole réseau	TCP/IP (IPv4/IPv6), SMB, Bonjour
Langage de description de l'imprimante	Adobe PostScript 3 (std), PCL6/5c (std)
Résolution d'impression maximale	Jusqu'à 1 200 dpi (2 bits)
Résolution de maximale	Jusqu'à 600 dpi
Polices	PS3 : 138 polices/PCL : 81 polices AGFA
Panneau de commande	Via l'écran tactile
Utilitaires	Standard : Command WorkStation 5, numérisation Fiery, utilitaire Printer Delete, outils Web Fiery, Fiery Bridge, Fiery VUE, Secure Erase Facultatif : Fiery Impose, Fiery Compose, Color Profiler Suite ES-2000, prise de l'encre auto, Spot-On, Fichiers actifs/ imprimantes virtuelles, trousse de productivité
Outils de gestion des des couleurs	Profil ICC, nancier, pages de références des couleurs CMYK, essais couleurs RVB, soutien de la prise de l'encre Cal couleur, ES-2000 (fac)
Calibration	
Pour la performance et le rendement maximal, nous recommandons d'utiliser les pièces et authentiques de Ricoh	

RICOH
imagine. change.
imaginer. changer.

www.ricoh.ca

Ricoh Canada Inc., 5520-300 Explorer Drive, Mississauga, ON L4W 5L1, 1-888-742-6417

Ricoh® et le logo Ricoh sont des marques de commerce enregistrées de Ricoh Company, Ltd. Toutes les autres marques de commerce sont la propriété de leur propriétaire respectif. Tous droits réservés. Le contenu de ce document, de même que l'apparence, les fonctions et les caractéristiques des produits de Ricoh peuvent changer de temps à autre sans préavis. Les produits illustrés comportent des options. Même après avoir pris toutes les précautions possibles pour assurer l'exactitude de l'information, Ricoh ne fait aucune déclaration ni ne garantit l'exactitude de l'information contenue dans le présent document et n'accepte aucune responsabilité à l'égard de toute erreur ou omission dans ledit texte. Les résultats réels peuvent varier selon l'utilisation faite des produits et des services, ainsi que les conditions et les facteurs pouvant affecter la performance. Les seules garanties relatives aux produits et services de Ricoh sont exposées dans les énoncés de garantie formelle s'y rattachant.

